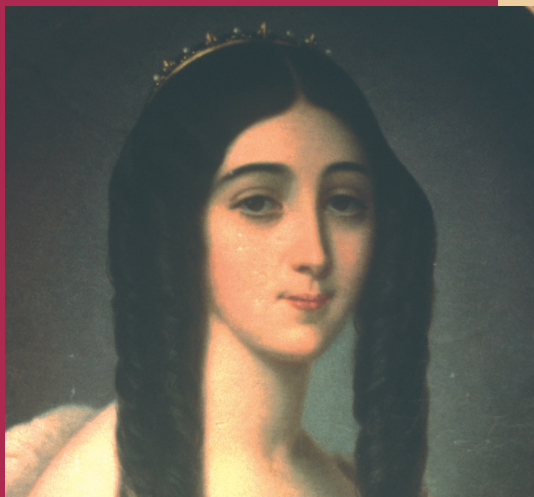


À partir de  
**40 euros/pers.**  
À partir de 20 personnes payantes

- Le prix comprend les visites mentionnées au programme, le repas boissons incluses.
- Le prix ne comprend pas le transport, les dépenses personnelles, l'assurance voyage, l'assurance bagages.

# Les femmes célèbres

Aux confins du département de l'Orne, le pays d'Ouche et le pays d'Auge, vous offrent mille et une richesses et vous invitent à marcher sur les pas de femmes d'exception. Rencontrez la Comtesse de Ségur, puis la Dame aux Camélias, enfin découvrez l'univers de Marie Harel.



## 10 h 30 • Visite guidée du Musée de la Comtesse de Ségur à Aube

Dans l'ancien presbytère, parcourez les souvenirs de votre tendre enfance avec l'évocation de la Comtesse de Ségur. Écrits, photographies et objets divers commémorent cet écrivain. Vous y découvrirez la peinture réaliste de la société du XIX<sup>e</sup> siècle dont elle trouvera l'inspiration chez les paysans et les personnalités locales. Qui n'aura pas reconnu M. Mouchel, célèbre industriel propriétaire de la Forge d'Aube, en la description de M. Féréor dans la Fortune de Gaspard ?

Des Malheurs de Sophie aux Mémoires d'un âne, pénétrez dans ce monde de l'enfance fait d'innocence.

## 12 h 00 • Déjeuner dans un restaurant

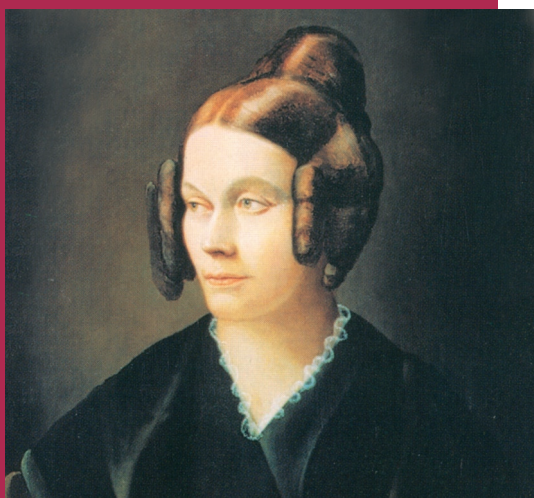
## 14 h 30 • Visite guidée du Musée de la Dame aux Camélias à Gacé (13 km)

À l'intérieur du château de Gacé se situe le musée consacré à l'héroïne du pays : la Dame aux Camélias. Y sont relatés : les rencontres, les amours qui ont marqué la courte existence de cette ornaise, ainsi que l'ensemble des œuvres s'étant inspirés du mythe de cette femme magique, symbole de l'amour occidental. Citons en exemple la Traviata, célèbre opéra de Verdi.

## 16 h 30 • Visite audio-guidée de la Maison du Camembert (22 km)

C'est ici, dans ce village, au cœur du pays d'Auge que Marie Harel a élaboré la savoureuse recette du camembert. Vous découvrirez tous les secrets de ce fromage et son évolution au fil des siècles. Vous remonterez le temps jusqu'aux premiers gestes et aux pratiques ancestrales de fabrication du camembert. Dégustation en fin de visite.

**Départ vers 17 h 45**



## > À la carte <

(Autres visites possibles, attention le tarif de la journée en sera modifié.)

- Le Musée de la Grosse Forge à Aube
- Les Muséales de Tourouvre au Perche
- Fromagerie Durand à Camembert

## Suggestion de menu

- Kir
- 
- Opéra de saumon et ses légumes
- 
- Cabillaud et ses légumes ,  
crème d'herbes potagères
- 
- Salade et camembert
- 
- Soufflé glacé à la pomme
- 
- Vin, café